


崇右學校財團法人崇右影藝科技大學勞工作業環境監測
報 告 書

執行單位：社團法人中華民國工業安全衛生協會
(環境檢測中心台北作業環境測定室)

單位地址：新北市中和區中山路二段 446 號 4 樓

電 話：(02)2228-9231

監測人員：劉宏正(111-000075) 

環測主管：朱增琪 

委託編號：I-334(基隆市信義區義七路 40 號)

保存期限：三 年

報告頁數：十 頁

社團法人中華民國工業安全衛生協會
勞動部認可作業環境監測機構
編號:TOSHA-MA10
TAF職業衛生實驗室
認證編號:2049

中華民國 一百零七 年 十二 月 二十八 日

◎ 監測結果報告表 ◎

事業單位	崇右學校財團法人崇右影藝科技大學	地 址	基隆市信義區義七路 40 號
監測條件	26°C 764 mm Hg	監測方法	儀器直讀
監測儀器	TSI-8732	監測項目	[CO2] 二氧化碳監測
監測日期	12/10/2018(13:20~14:26)	監測人員	劉宏正

\$ 監測結果 \$

監測編號	監測項目	監測處所	量測值	法定標準
1	[CO2] 二氧化碳	IB1F	558 (ppm)	5000 (ppm)
2	[CO2] 二氧化碳	IB1F	549 (ppm)	5000 (ppm)
3	[CO2] 二氧化碳	IB1F	560 (ppm)	5000 (ppm)
4	[CO2] 二氧化碳	IB1F	572 (ppm)	5000 (ppm)
5	[CO2] 二氧化碳	IB1F	567 (ppm)	5000 (ppm)
6	[CO2] 二氧化碳	IB1F	589 (ppm)	5000 (ppm)
7	[CO2] 二氧化碳	IB1F	582 (ppm)	5000 (ppm)
8	[CO2] 二氧化碳	IB1F	575 (ppm)	5000 (ppm)
9	[CO2] 二氧化碳	IB1F	564 (ppm)	5000 (ppm)
10	[CO2] 二氧化碳	I1F	609 (ppm)	5000 (ppm)
11	[CO2] 二氧化碳	I1F	615 (ppm)	5000 (ppm)
12	[CO2] 二氧化碳	I1F	572 (ppm)	5000 (ppm)
13	[CO2] 二氧化碳	I1F	589 (ppm)	5000 (ppm)
14	[CO2] 二氧化碳	I1F	597 (ppm)	5000 (ppm)
15	[CO2] 二氧化碳	I3F	689 (ppm)	5000 (ppm)
16	[CO2] 二氧化碳	I4F	576 (ppm)	5000 (ppm)
17	[CO2] 二氧化碳	I4F	562 (ppm)	5000 (ppm)
18	[CO2] 二氧化碳	I4F	557 (ppm)	5000 (ppm)
19	[CO2] 二氧化碳	I4F	573 (ppm)	5000 (ppm)
20	[CO2] 二氧化碳	I5F	669 (ppm)	5000 (ppm)



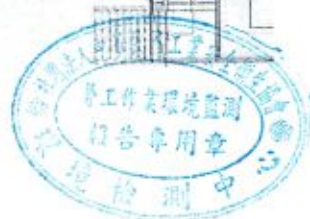
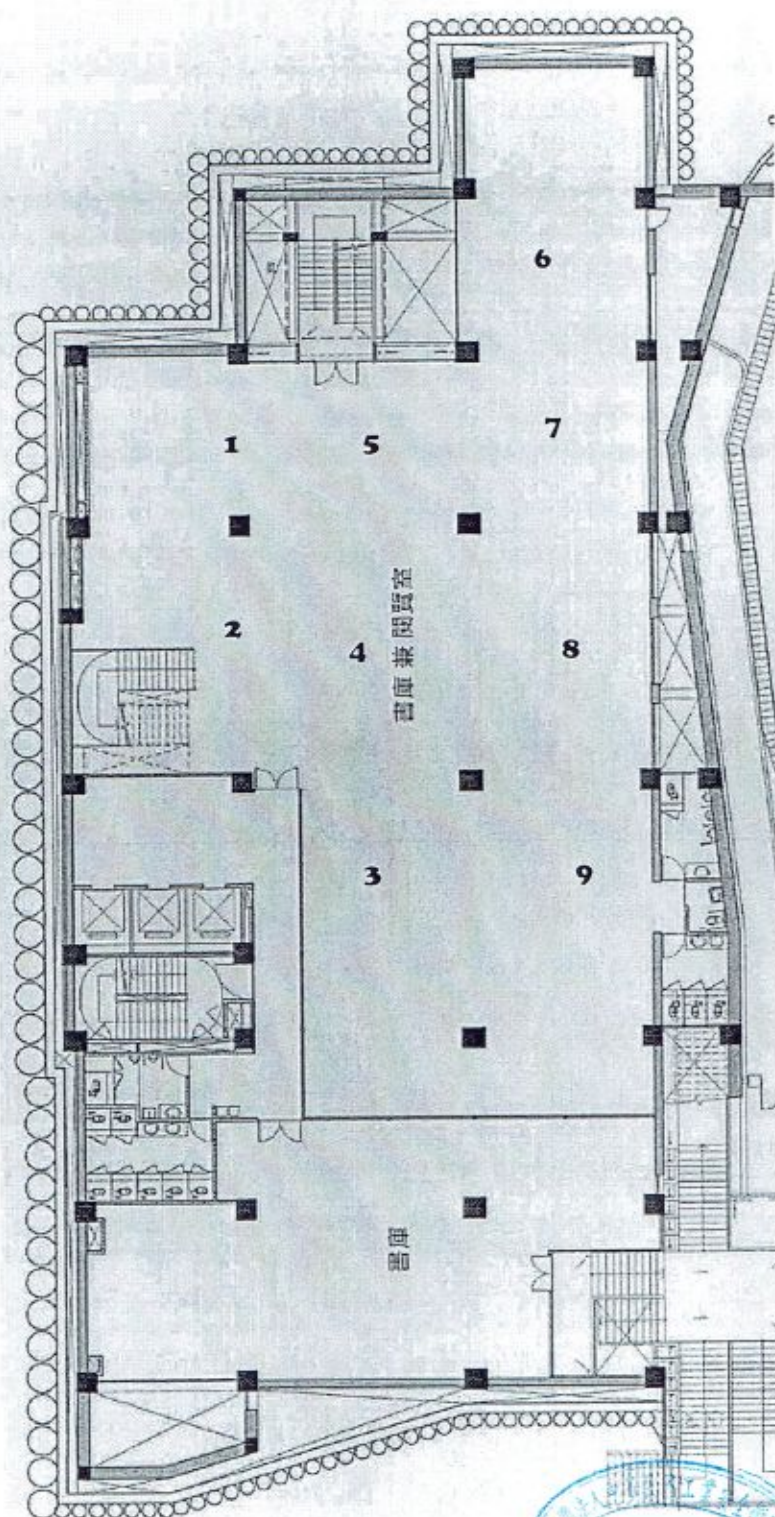
⊖ 監測結果報告表 ⊖

事業單位	崇右學校財團法人崇右影藝科技大學	地 址	基隆市信義區義七路 40 號
監測條件	26°C 764 mm Hg	監測方法	儀器直讀
監測儀器	TSI-8732	監測項目	[CO2] 二氧化碳監測
監測日期	12/10/2018(13:20~14:26)	監測人員	劉宏正

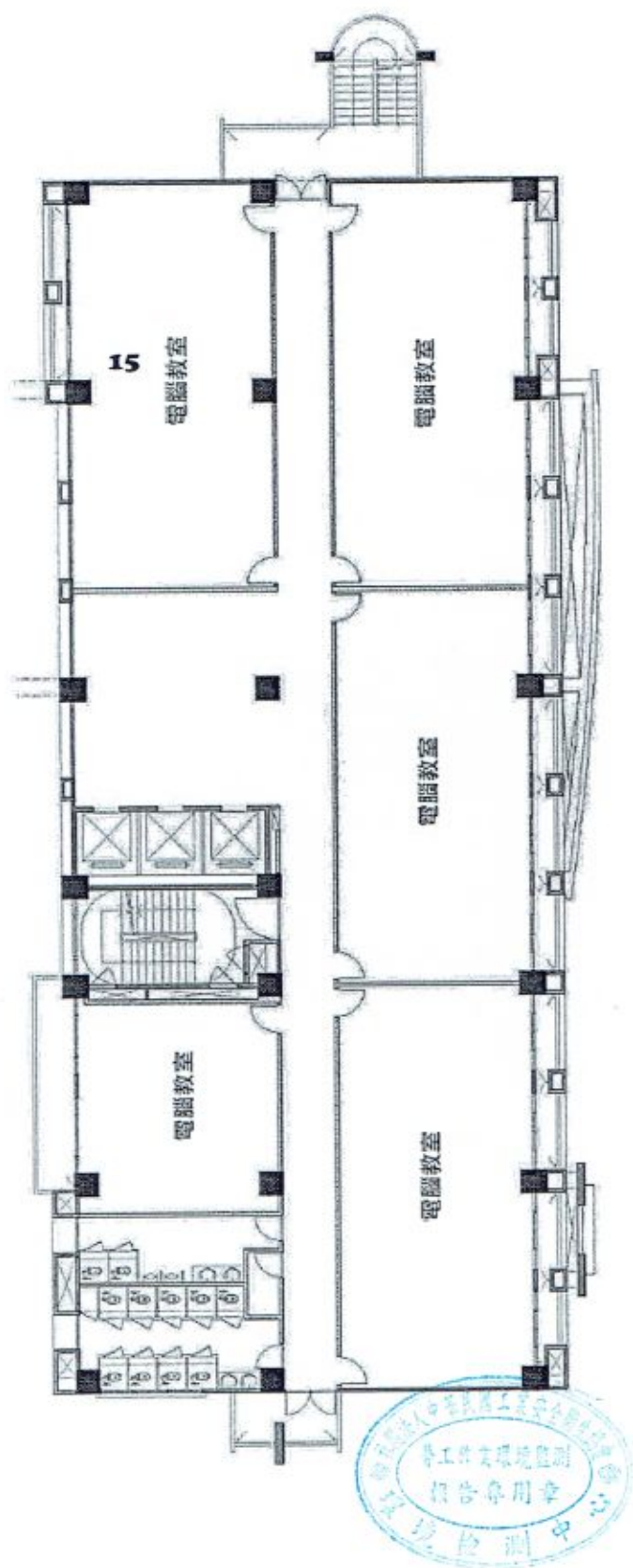
\$ 監測結果 \$

監測編號	監測項目	監測處所	量測值	法定標準
21	[CO2] 二氧化碳	I6F	673 (ppm)	5000 (ppm)
22	[CO2] 二氧化碳	I6F	661 (ppm)	5000 (ppm)
23	[CO2] 二氧化碳	I6F	688 (ppm)	5000 (ppm)
24	[CO2] 二氧化碳	I6F	675 (ppm)	5000 (ppm)
25	[CO2] 二氧化碳	I6F	669 (ppm)	5000 (ppm)
26	[CO2] 二氧化碳	I6F	658 (ppm)	5000 (ppm)
27	[CO2] 二氧化碳	I6F	679 (ppm)	5000 (ppm)
28	[CO2] 二氧化碳	I6F	650 (ppm)	5000 (ppm)
29	[CO2] 二氧化碳	I6F	673 (ppm)	5000 (ppm)
30	[CO2] 二氧化碳	I6F	661 (ppm)	5000 (ppm)
31	[CO2] 二氧化碳	I6F	668 (ppm)	5000 (ppm)
32	[CO2] 二氧化碳	I6F	642 (ppm)	5000 (ppm)
33	[CO2] 二氧化碳	I7F	789 (ppm)	5000 (ppm)
34	[CO2] 二氧化碳	I7F	780 (ppm)	5000 (ppm)
35	[CO2] 二氧化碳	I7F	637 (ppm)	5000 (ppm)
36	[CO2] 二氧化碳	I7F	628 (ppm)	5000 (ppm)
37	[CO2] 二氧化碳	I7F	639 (ppm)	5000 (ppm)
38	[CO2] 二氧化碳	I7F	648 (ppm)	5000 (ppm)
39	[CO2] 二氧化碳	I7F	657 (ppm)	5000 (ppm)
40	[CO2] 二氧化碳	I7F	642 (ppm)	5000 (ppm)
41	[CO2] 二氧化碳	I7F	679 (ppm)	5000 (ppm)
42	[CO2] 二氧化碳	I7F	683 (ppm)	5000 (ppm)
43	[CO2] 二氧化碳	I7F	715 (ppm)	5000 (ppm)
44	[CO2] 二氧化碳	I7F	706 (ppm)	5000 (ppm)
45	[CO2] 二氧化碳	I7F	725 (ppm)	5000 (ppm)

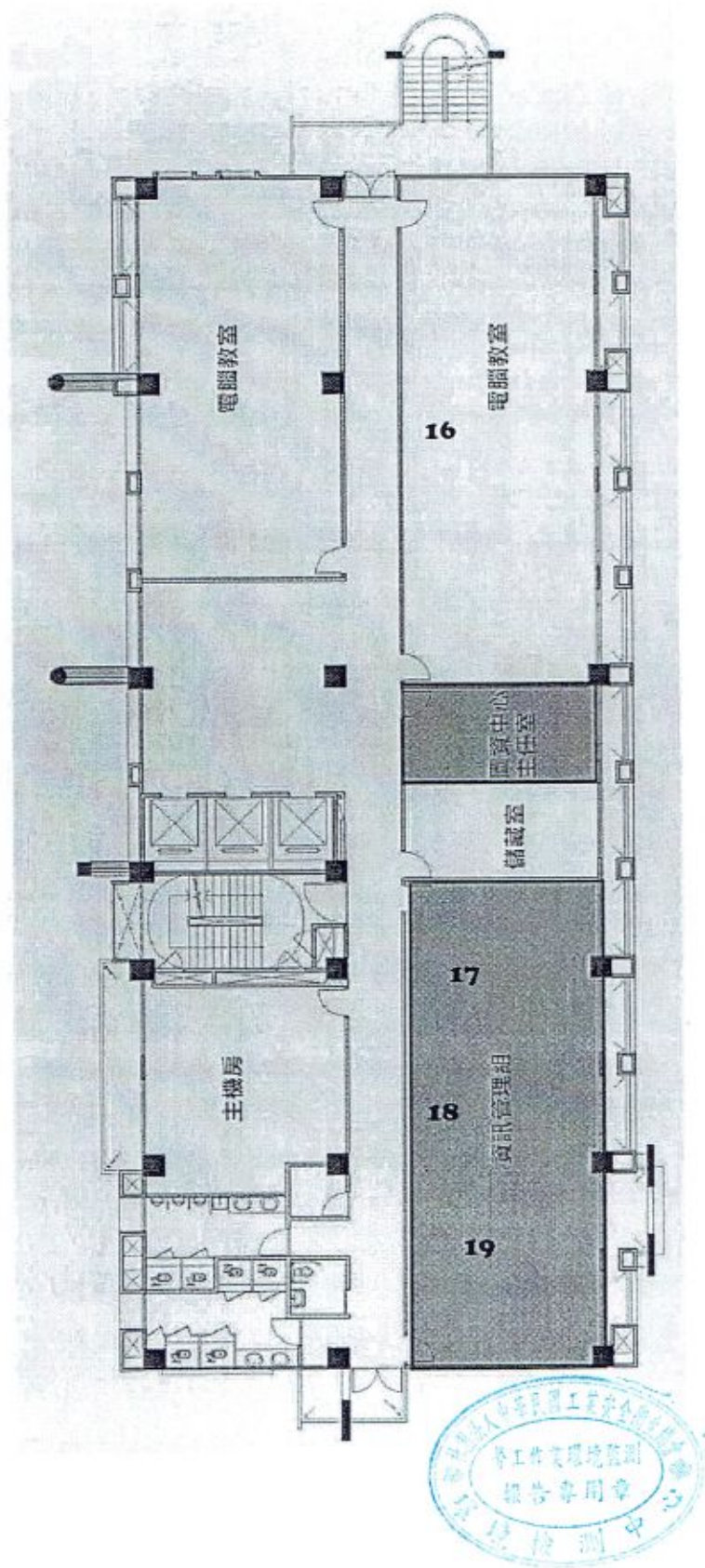
IB1F平面圖



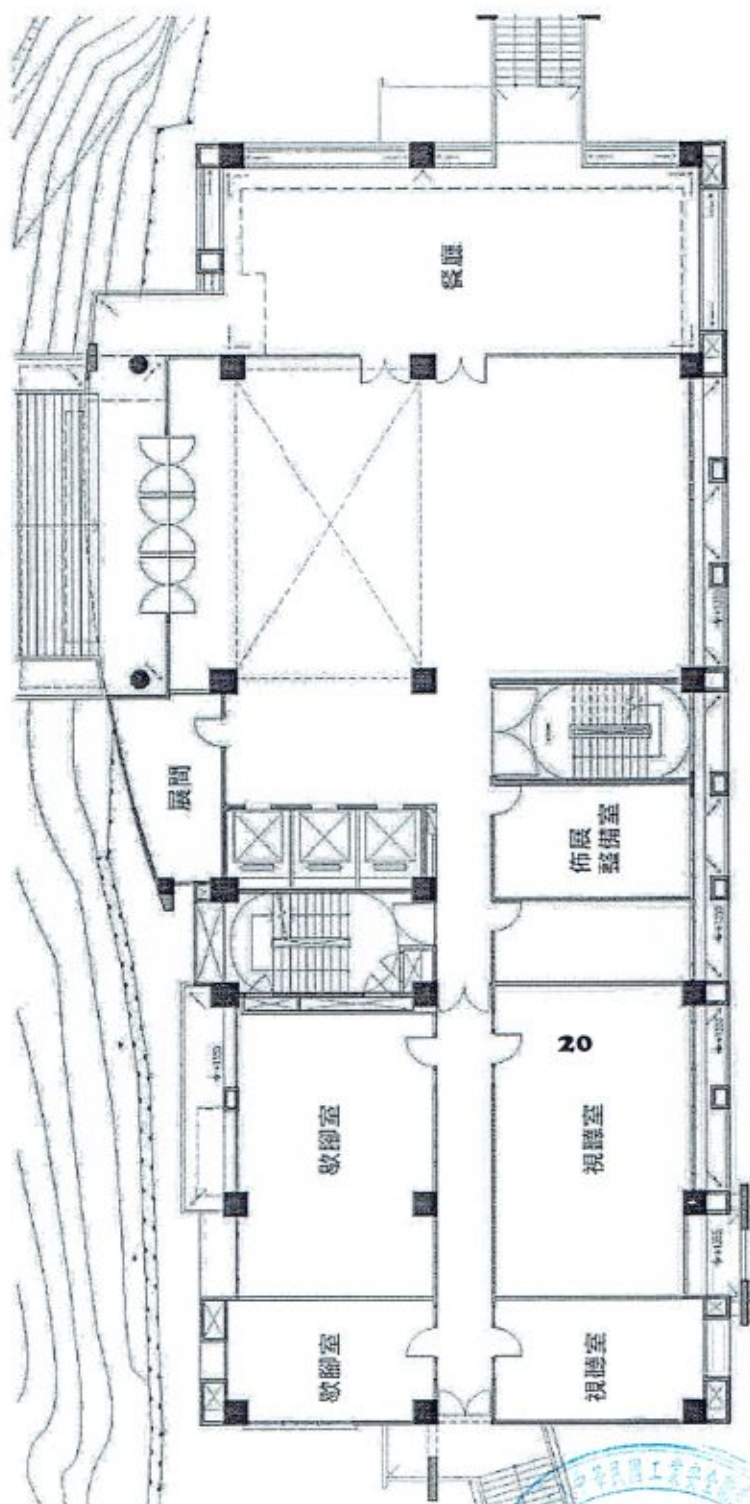
I3F平面圖



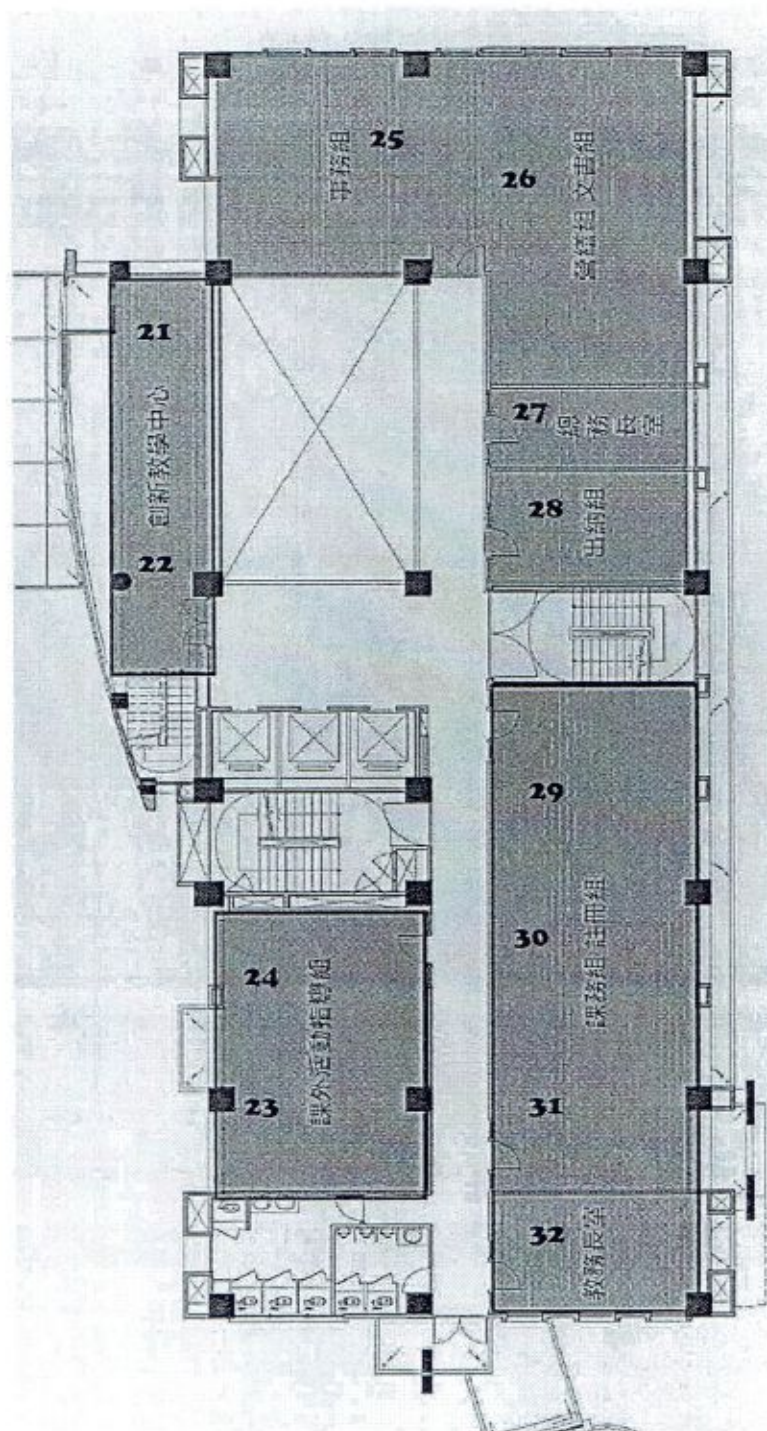
圖面 I4F



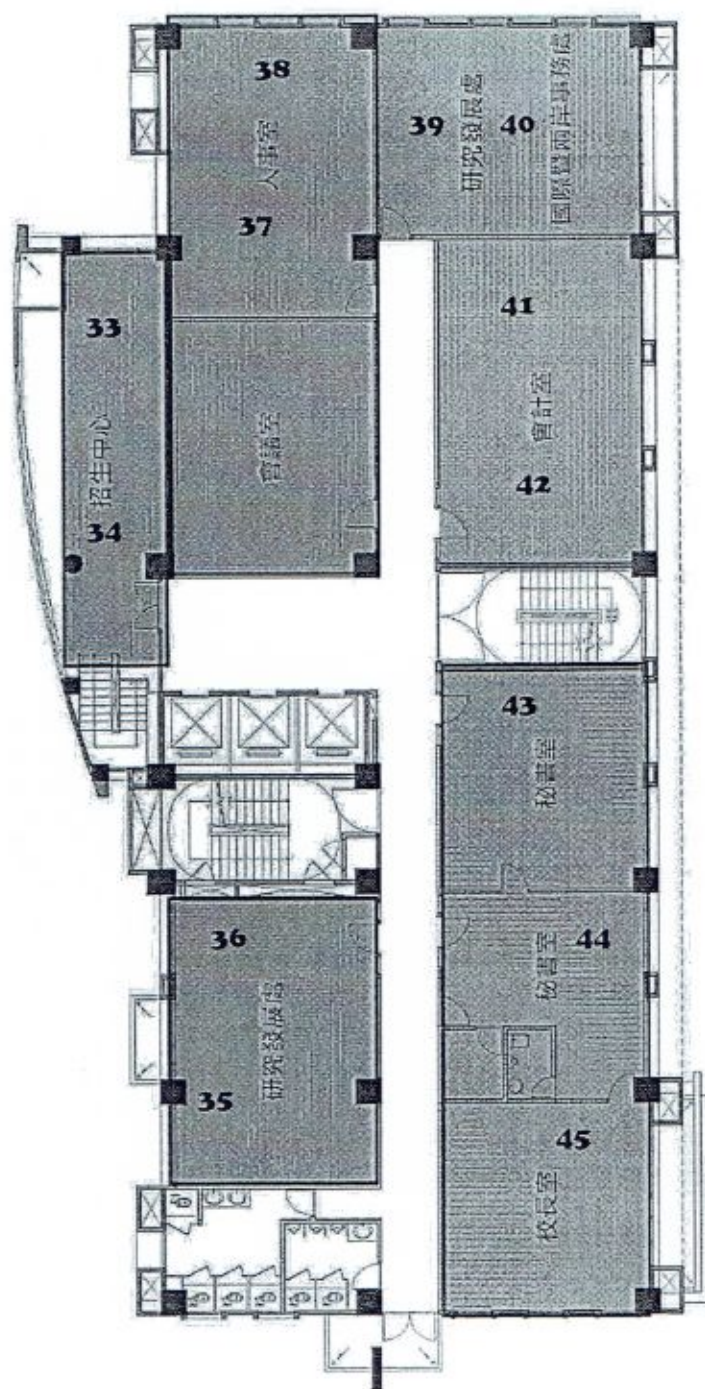
15F平面圖



I6F平面圖



17F平面圖



二氧化碳作業環境監測建議事項

基於職業安全衛生法之規定，雇主有其責任和義務實施勞工作業環境監測以掌握勞工作業環境實態與評估勞工暴露狀況，作為事業單位作業環境控制管理之依據，保障勞工安全與健康。

一般之場所對於空氣之良否均以二氧化碳為指標，其原因在於二氧化碳之濃度大致與通風不良引起之溫度、濕度、氣流、惡臭等空氣之綜合條件具有密切之關係，且其測定亦較容易。二氧化碳其濃度在 4% 時可引起皮膚刺激感、頭痛、耳鳴、動悸、精神興奮等，至 8% 時則有顯著之呼吸困難，達到 10% 時則喪失意識而有生命之危險。

依職業安全衛生法第十二條，施行細則第十七條第二項第一款與勞工作業環境監測實施辦法第七條第一款之規定，設置中央管理方式之空氣調節設備之建築物室內作業場所，應每六個月監測二氧化碳一次以上。

依勞工作業環境容許暴露標準之規定二氧化碳其容許濃度為 5000ppm。

藉由良好的通風調整工作場所之空氣，以保持勞工之健康及提高工作效率，尤其在發生有害氣體、蒸氣、粉塵等之作業場所或高溫作業場所，通風之良否實可左右其衛生條件。

平常作業場所抽排空氣均賴建築物或空間之開口部讓空氣流入，若開口面不大或自然通風極為不良之場所或為利用空氣調節之場所，而該場所抽氣量較大時，則易造成負壓而加速有害物質發散及造成作業人員之不舒適，則必須使用機械換氣補充新鮮空氣。補充新鮮空氣應注意之事項：

1. 新鮮空氣入口須遠離排氣口及有害物發散場所。
2. 補充空氣應送至勞工之活動範圍，約 2.4-3.0 公尺高度範圍，且供氣應均勻分散。
3. 補充空氣應調溫使接近作業場所之溫度範圍 18~26℃。



作業環境監測機構認可函

正本

發文方式：郵寄

檔 號：

保存年限：

勞動部 函

地址：24219新北市新莊區中平路439號南棟11樓

承辦人：侯昱辰

電話：02-89956666#8212

傳真：02-89956665

電子信箱：alvinhou@osha.gov.tw

23557

新北市中和區中山路二段446號4樓

受文者：社團法人中華民國工業安全衛生協會

發文日期：中華民國107年1月2日

發文字號：勞職授字第1060205778號

速別：普通件

密等及解密條件或保密期限：

附件：

主旨：有關貴會重新申請勞工作業環境監測機構認可一案，審定結果如說明，請查照。

說明：

一、復貴會106年12月21日勞工安良字第1060032955號函。

二、依勞工作業環境監測實施辦法第14條之1規定，認可貴會為勞工作業環境監測機構，資料如下：

(一)機構名稱：社團法人中華民國工業安全衛生協會(代表人姓名：藍福良)。

(二)固定事務所之地址：新北市中和區中山路二段446號4樓。

(三)專屬認證實驗室：社團法人中華民國工業安全衛生協會職業衛生實驗室(財團法人全國認證基金會認證證書編號：L2049-171128，實驗室主管：陳鳳英)。

(四)監測人員：陳鳳英、朱增琪、劉宏正、薛板弘、洪健容、陳藝文、王文穗、曾子珊、胡志鴻、黃瀚霆、黃振益、羅志綸、葉連韋、陳威龍。



(五)認可類別:物理性因子作業環境監測之噪音及綜合溫度熱指數(WBGT)、化學性因子作業環境監測之有機化合物、無機化合物、厭惡性粉塵(監測領域項目依財團法人全國認證基金會認證證書所列)及二氧化碳。

(六)認可有效期限:自即日起至110年2月8日止。

正本:社團法人中華民國工業安全衛生協會

副本:經濟部加工出口區管理處、科技部新竹科學工業園區管理局、科技部中部科學工業園區管理局、科技部南部科學工業園區管理局、臺北市勞動檢查處、新北市政府勞動檢查處、桃園市政府勞動檢查處、臺中市勞動檢查處、臺南市政府勞工局勞動檢查中心、高雄市政府勞工局勞動檢查處、勞動部勞動及職業安全衛生研究所、勞動部職業安全衛生署北區職業安全衛生中心、勞動部職業安全衛生署中區職業安全衛生中心、勞動部職業安全衛生署南區職業安全衛生中心、勞動部職業安全衛生署綜合規劃及職業衛生組

部長 林美珠

本案依分層負責規定授權職業安全衛生署署長決行

監測人員證照



姓 名	劉宏正	職類(項)名稱
證照編號	111-000075	化學性因子作業環境測定
應檢日期	民國 85 年 03 月 09 日	
身分證統一編號	C120812807	級 別
出生年月日	民國 54 年 10 月 06 日	甲 級
本 籍	免列	性 別 男



作業環境監測基本資料

事業單位名稱	崇右學校財團法人崇右影藝科技大學	行業別	學校	
事業單位地址	基隆市信義區義七路40號	負責部門及聯絡人	部門	環安中心
			姓名	張庭瑋 先生
			電話	(02)24237785-705
監測日期	107年12月10日			
監測機構名稱、監測人員姓名及資格文號	社團法人中華民國工業安全衛生協會 劉宏正 111-000075	監測人員簽名	劉宏正	
會同監測之勞工安全衛生人員及勞工代表職稱、姓名	勞工安全衛生人員: 張庭瑋	會同監測人員簽名	張庭瑋	
	勞工代表: 李靜宜			

