

崇右學校財團法人崇右影藝科技大學勞工作業環境監測 報告書

執行單位：社團法人中華民國工業安全衛生協會
(環境檢測中心台北作業環境測定室)

單位地址：新北市中和區中山路二段 446 號 4 樓

電話：(02)2228-9231

監測人員：薛板弘(224-000021)



環測主管：朱增琪



委託編號：I-334-2(基隆市信義區義七路 40 號)

保存期限：三 年

報告頁數：十 頁

社團法人中華民國工業安全衛生協會
勞動部認可作業環境監測機構
編號:TOSHA-MA10
TAF職業衛生實驗室
認證編號:2049

中華民國 一百零八 年 十二 月 二十三 日

⊙ 監測結果報告表 ⊙

事業單位	崇右學校財團法人崇右影藝科技大學	地 址	基隆市信義區義七路 40 號
監測條件	24°C 765 mm Hg	監測方法	儀器直讀
監測儀器	TESTO 535	監測項目	[CO ₂] 二氧化碳監測
監測日期	11/26/2019(10:30~11:10)	監測人員	薛板弘

\$ 監測結果 \$

監測編號	監測項目	監測處所	量測值	法定標準
1	[CO ₂] 二氧化碳	IB1F	506 (ppm)	5000 (ppm)
2	[CO ₂] 二氧化碳	IB1F	508 (ppm)	5000 (ppm)
3	[CO ₂] 二氧化碳	IB1F	509 (ppm)	5000 (ppm)
4	[CO ₂] 二氧化碳	IB1F	514 (ppm)	5000 (ppm)
5	[CO ₂] 二氧化碳	IB1F	508 (ppm)	5000 (ppm)
6	[CO ₂] 二氧化碳	IB1F	501 (ppm)	5000 (ppm)
7	[CO ₂] 二氧化碳	IB1F	504 (ppm)	5000 (ppm)
8	[CO ₂] 二氧化碳	IB1F	503 (ppm)	5000 (ppm)
9	[CO ₂] 二氧化碳	IB1F	512 (ppm)	5000 (ppm)
10	[CO ₂] 二氧化碳	I1F	594 (ppm)	5000 (ppm)
11	[CO ₂] 二氧化碳	I1F	570 (ppm)	5000 (ppm)
12	[CO ₂] 二氧化碳	I1F	526 (ppm)	5000 (ppm)
13	[CO ₂] 二氧化碳	I1F	517 (ppm)	5000 (ppm)
14	[CO ₂] 二氧化碳	I1F	511 (ppm)	5000 (ppm)
15	[CO ₂] 二氧化碳	I3F	797 (ppm)	5000 (ppm)
16	[CO ₂] 二氧化碳	I4F	580 (ppm)	5000 (ppm)
17	[CO ₂] 二氧化碳	I4F	587 (ppm)	5000 (ppm)
18	[CO ₂] 二氧化碳	I4F	607 (ppm)	5000 (ppm)
19	[CO ₂] 二氧化碳	I4F	599 (ppm)	5000 (ppm)
20	[CO ₂] 二氧化碳	I5F	787 (ppm)	5000 (ppm)
21	[CO ₂] 二氧化碳	I5F	562 (ppm)	5000 (ppm)
22	[CO ₂] 二氧化碳	I5F	550 (ppm)	5000 (ppm)

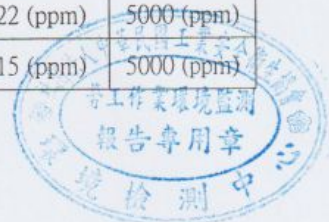


⊙ 監測結果報告表 ⊙

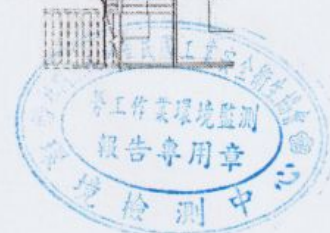
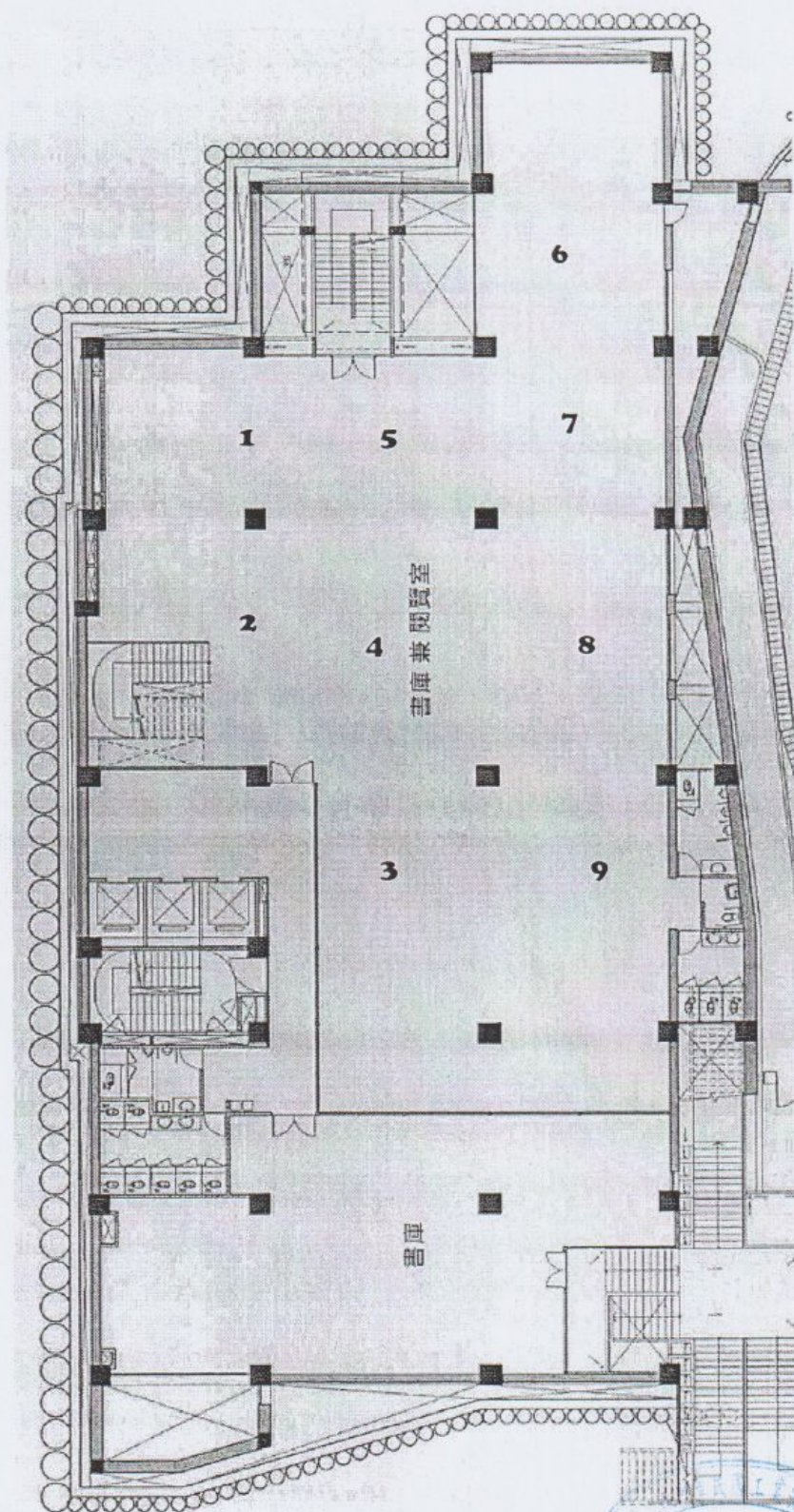
事業單位	崇右學校財團法人崇右影藝科技大學	地 址	基隆市信義區義七路 40 號
監測條件	24°C 765 mm Hg	監測方法	儀器直讀
監測儀器	TESTO 535	監測項目	[CO2] 二氧化碳監測
監測日期	11/26/2019(10:30~11:10)	監測人員	薛板弘

\$ 監測結果 \$

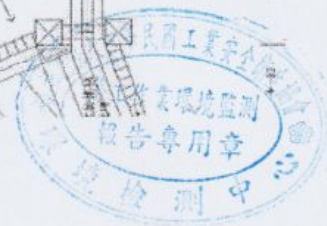
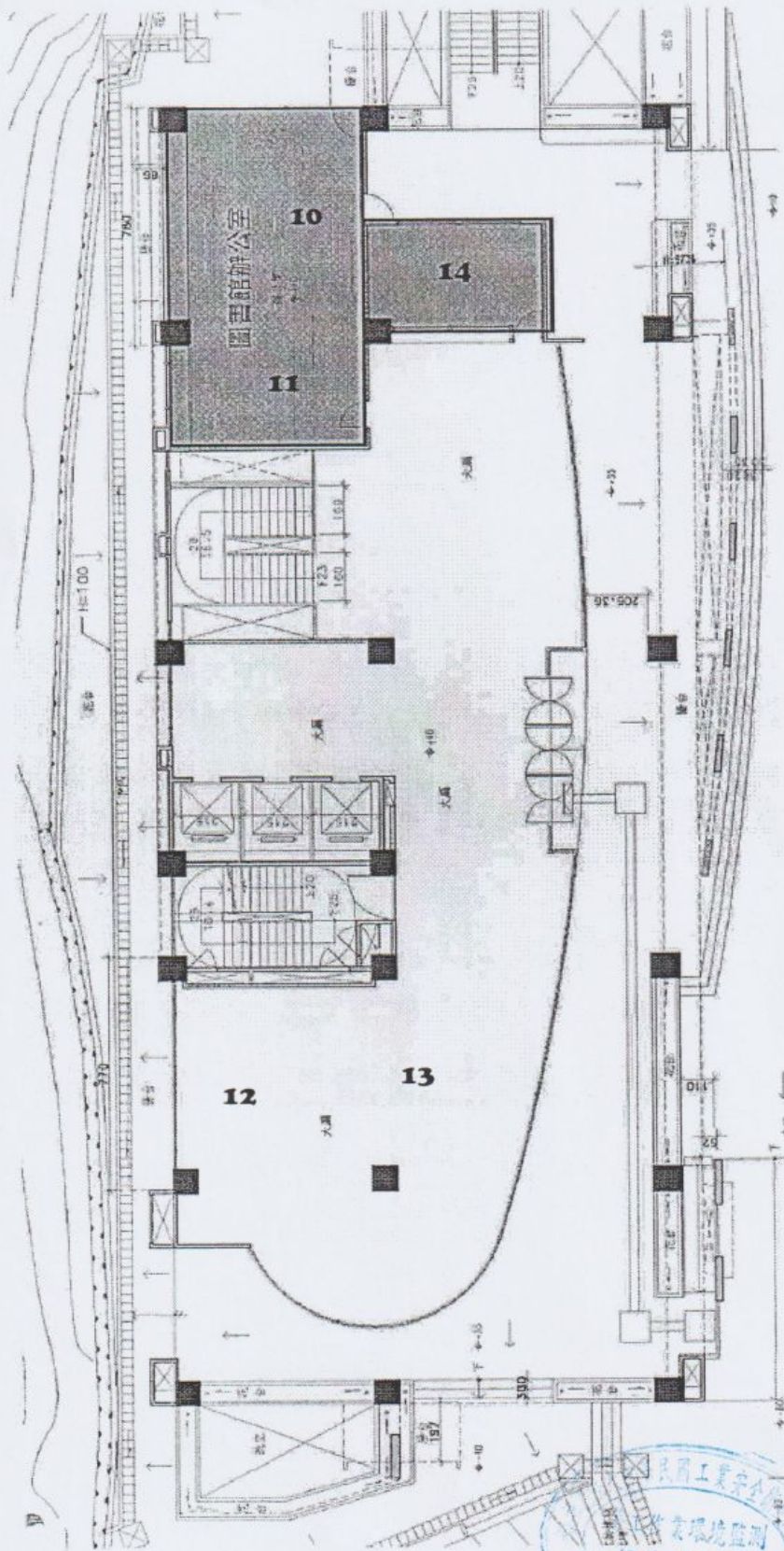
監測編號	監測項目	監測處所	量測值	法定標準
23	[CO2] 二氧化碳	I6F	626 (ppm)	5000 (ppm)
24	[CO2] 二氧化碳	I6F	571 (ppm)	5000 (ppm)
25	[CO2] 二氧化碳	I6F	833 (ppm)	5000 (ppm)
26	[CO2] 二氧化碳	I6F	827 (ppm)	5000 (ppm)
27	[CO2] 二氧化碳	I6F	725 (ppm)	5000 (ppm)
28	[CO2] 二氧化碳	I6F	861 (ppm)	5000 (ppm)
29	[CO2] 二氧化碳	I6F	521 (ppm)	5000 (ppm)
30	[CO2] 二氧化碳	I6F	554 (ppm)	5000 (ppm)
31	[CO2] 二氧化碳	I6F	560 (ppm)	5000 (ppm)
32	[CO2] 二氧化碳	I6F	595 (ppm)	5000 (ppm)
33	[CO2] 二氧化碳	I7F	570 (ppm)	5000 (ppm)
34	[CO2] 二氧化碳	I7F	563 (ppm)	5000 (ppm)
35	[CO2] 二氧化碳	I7F	611 (ppm)	5000 (ppm)
36	[CO2] 二氧化碳	I7F	583 (ppm)	5000 (ppm)
37	[CO2] 二氧化碳	I7F	682 (ppm)	5000 (ppm)
38	[CO2] 二氧化碳	I7F	695 (ppm)	5000 (ppm)
39	[CO2] 二氧化碳	I7F	646 (ppm)	5000 (ppm)
40	[CO2] 二氧化碳	I7F	650 (ppm)	5000 (ppm)
41	[CO2] 二氧化碳	I7F	626 (ppm)	5000 (ppm)
42	[CO2] 二氧化碳	I7F	635 (ppm)	5000 (ppm)
43	[CO2] 二氧化碳	I7F	624 (ppm)	5000 (ppm)
44	[CO2] 二氧化碳	I7F	622 (ppm)	5000 (ppm)
45	[CO2] 二氧化碳	I7F	615 (ppm)	5000 (ppm)



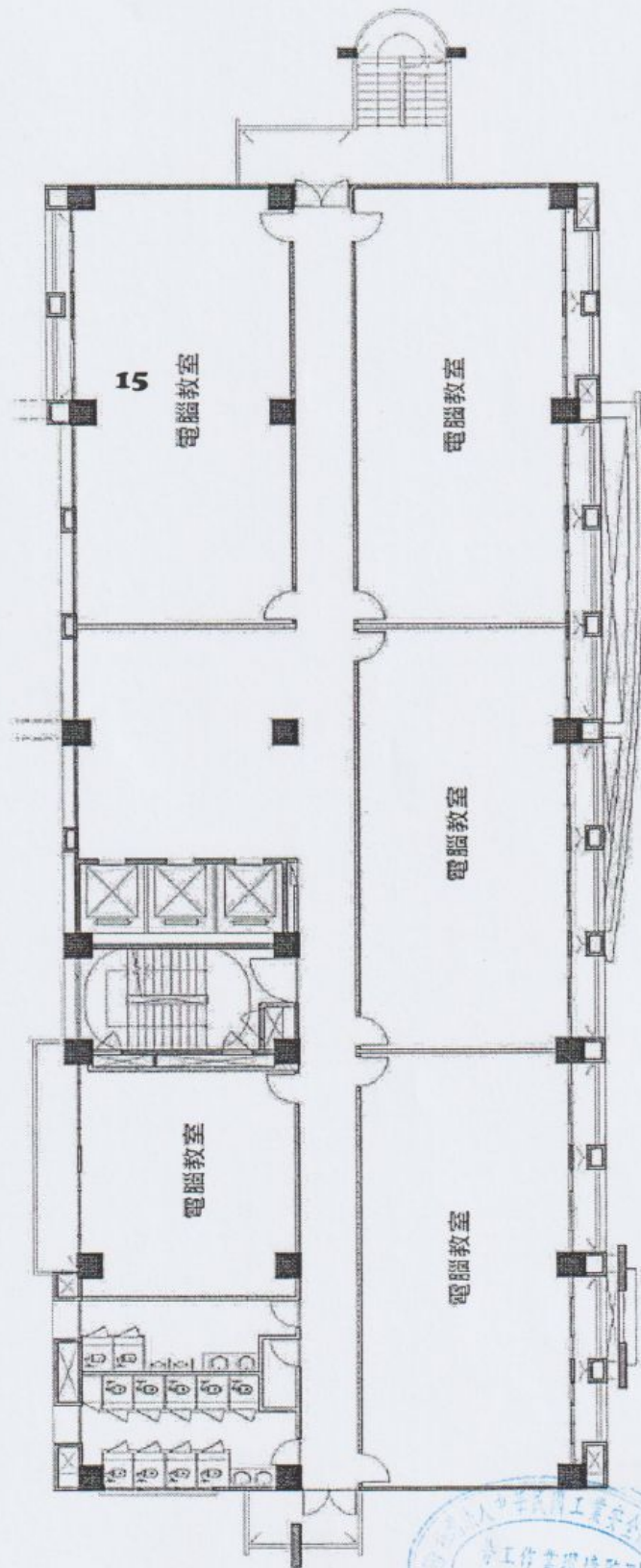
IB1F平面圖



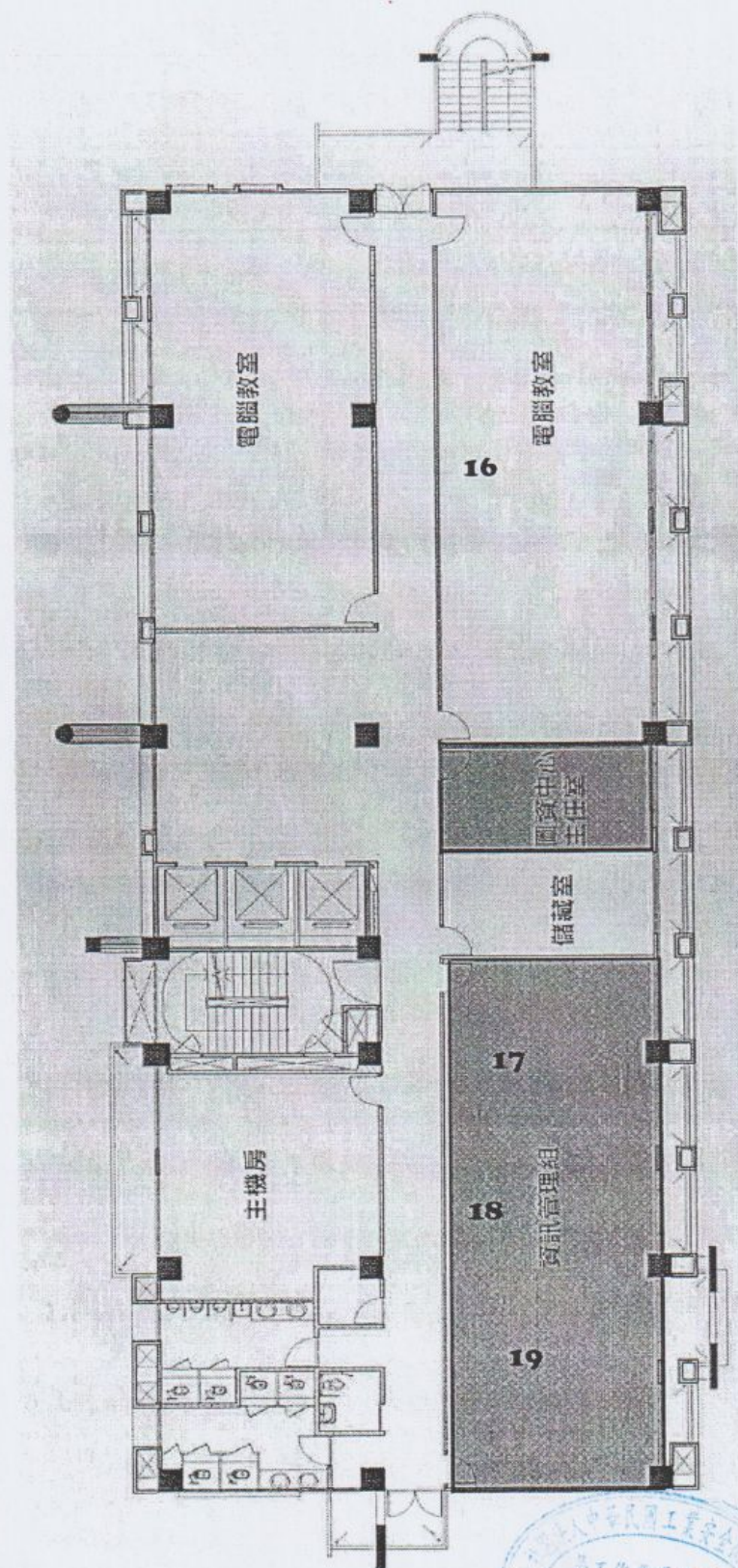
I1F平面圖



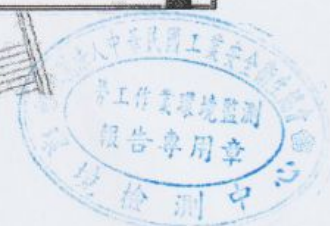
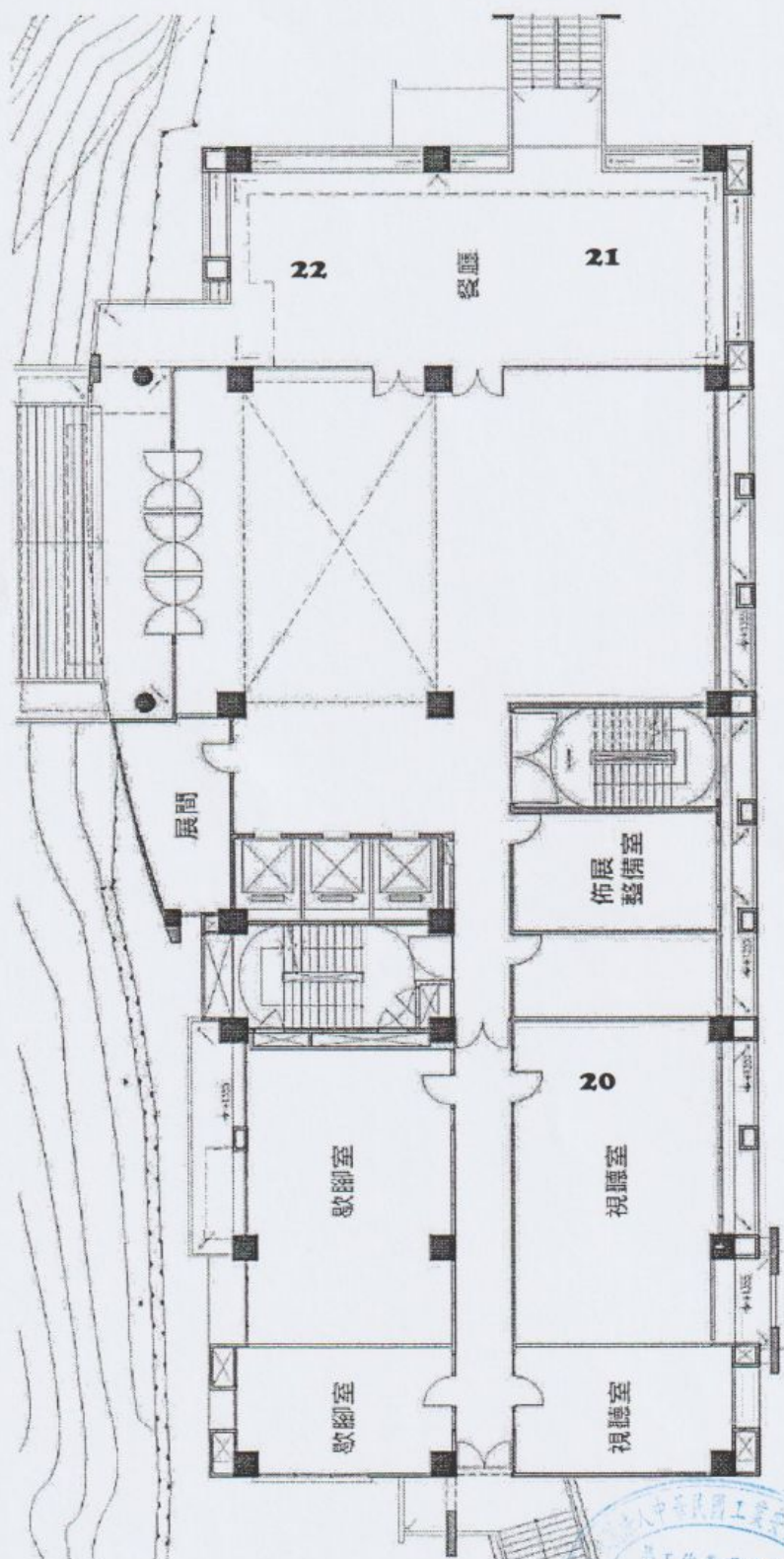
I3F平面圖



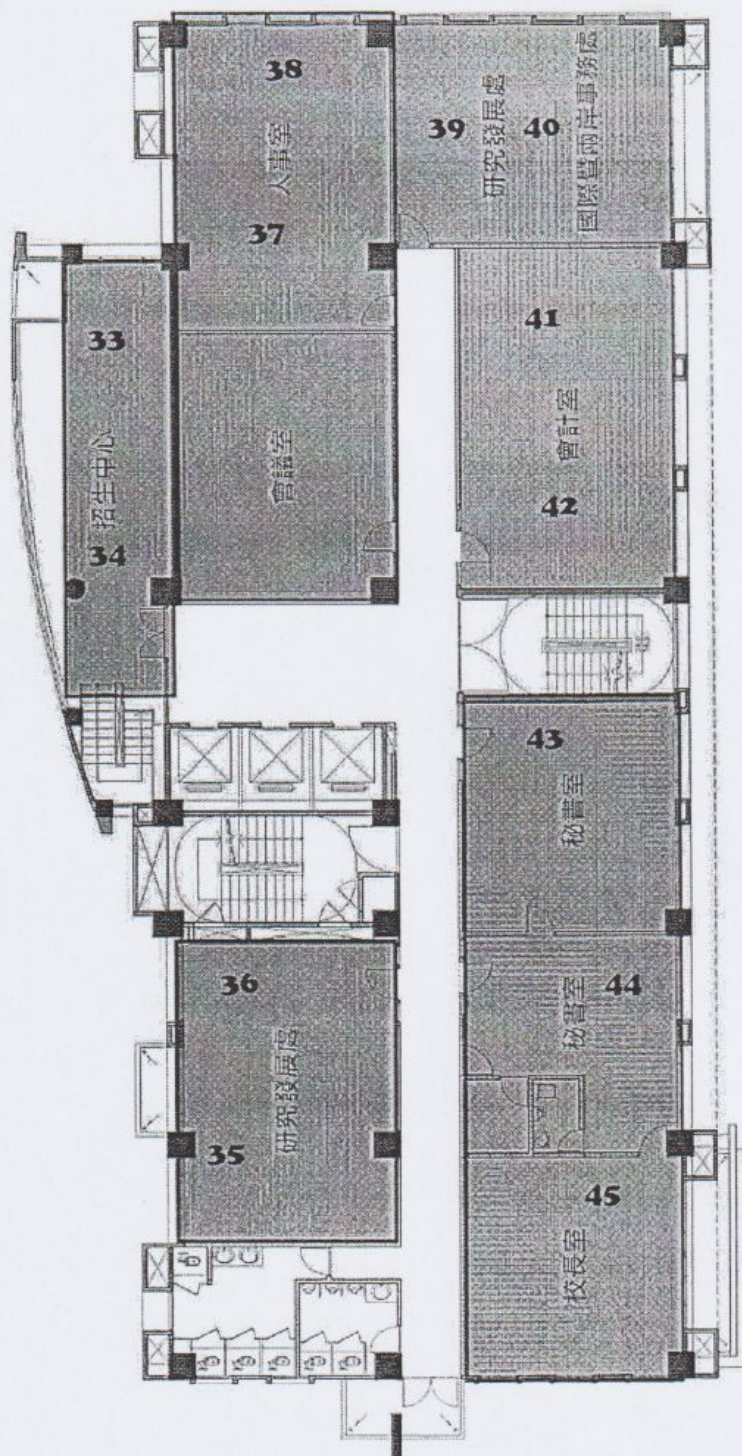
I4F平面圖



15F平面圖



I7F平面圖



二氧化碳作業環境監測建議事項

基於職業安全衛生法之規定，雇主有其責任和義務實施勞工作業環境監測以掌握勞工作業環境實態與評估勞工暴露狀況，作為事業單位作業環境控制管理之依據，保障勞工安全與健康。

一般之場所對於空氣之良否均以二氧化碳為指標，其原因在於二氧化碳之濃度大致與通風不良引起之溫度、濕度、氣流、惡臭等空氣之綜合條件具有密切之關係，且其測定亦較容易。二氧化碳其濃度在 4% 時可引起皮膚刺激感、頭痛、耳鳴、動悸、精神興奮等，至 8% 時則有顯著之呼吸困難，達到 10% 時則喪失意識而有生命之危險。

依職業安全衛生法第十二條，施行細則第十七條第二項第一款與勞工作業環境監測實施辦法第七條第一款之規定，設置中央管理方式之空氣調節設備之建築物室內作業場所，應每六個月監測二氧化碳一次以上。

依勞工作業環境容許暴露標準之規定二氧化碳其容許濃度為 5000ppm。

藉由良好的通風調整工作場所之空氣，以保持勞工之健康及提高工作效率，尤其在發生有害氣體、蒸氣、粉塵等之作業場所或高溫作業場所，通風之良否實可左右其衛生條件。

平常作業場所抽排空氣均賴建築物或空間之開口部讓空氣流入，若開口面不大或自然通風極為不良之場所或為利用空氣調節之場所，而該場所抽氣量較大時，則易造成負壓而加速有害物質發散及造成作業人員之不舒適，則必須使用機械換氣補充新鮮空氣。補充新鮮空氣應注意之事項：

1. 新鮮空氣入口須遠離排氣口及有害物發散場所。
2. 補充空氣應送至勞工之活動範圍，約 2.4-3.0 公尺高度範圍，且供氣應均勻分散。
3. 補充空氣應調溫使接近作業場所之溫度範圍 18~26℃。



作業環境監測機構認可函

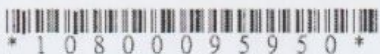
正本

發文方式：郵寄

檔 號：

保存年限：

勞動部職業安全衛生署 書函



23557

新北市中和區中山路二段446號4樓

地址：24219新北市新莊區中平路439號南
棟11樓

承辦人：侯昱辰

電話：02-89956666#8212

傳真：02-89956665

電子信箱：alvinhou@osha.gov.tw

受文者：社團法人中華民國工業安全衛生協會

發文日期：中華民國108年5月31日

發文字號：勞職綜3字第1080009595號

速別：普通件

密等及解密條件或保密期限：

附件：如主旨

主旨：關於所送作業環境監測人員異動一案，同意備查，隨函檢附
貴會變更後之作業環境監測機構基本資料表1份，請查照。

說明：復貴會108年5月28日勞工安良字第1080031308號函。

正本：社團法人中華民國工業安全衛生協會

副本：勞動部職業安全衛生署綜合規劃及職業衛生組（含附件）

勞動部職業安全衛生署

本案依分層負責規定授權業務組(中心、室)主管執行



更新日期：2019/5/30

勞動部認可之作業環境監測機構基本資料表

認可編號	作業環境監測機構名稱	專屬實驗室名稱(編號)	實驗室主任	作業環境監測人員	認可類別／認可有效期限	地址/電話
TOSHA-MA10	社團法人中華民國工業安全衛生協會	社團法人中華民國工業安全衛生協會職業衛生實驗室 (2049)	陳鳳英	朱增琪 劉宏正 陳藝文 王文穗 曾子珊 胡志鴻 黃振益 羅志綸 葉連韋 薛板弘 陳威龍 黃瀚霆 洪健容 楊明翰	物理性因子作業環境監測、化學性因子作業環境監測 (有機化合物、無機化合物、厭惡性粉塵及二氧化碳) /107年2月9日至 110年2月8日止	235 新北市中和區中山路二段 446 號 4 樓 電話：02-22289231 傳真：02-22289233

監測人員證照

 中華民國技術士證

身分證統一編號 F126452804

出生日期 民國74年09月06日

技術士證應試證 224-000021

職類(項)名稱 化學性因子作業環境監測

姓名 薛板弘

級別 甲級

生效日期 民國105年07月20日 失效日期

勞動部 證

Technician Certificate, Republic of China
Certificate No. 224-000021

This is to certify that HSUEH, PAN-HUNG
ID No. F126452804 born on September 6, 1985
has passed the required skills certification of
class A skill category of
Environment Monitoring for Chemical Factor

thus has been duly certified.
effective date: July 20, 2016



 2 041001628



作業環境監測基本資料

事業單位名稱	崇右學校財團法人 崇右影藝科技大學	行業別		學校
事業單位地址	基隆市信義區義七路40號	負責部門 及聯絡人	部門	環安中心
			姓名	張庭璋 先生
			電話	02-24237785#705
監測日期	108 年 11 月 26 日			
監測機構名稱、監測 人員姓名及資格文號	社團法人中華民國工業安全衛生協會 薛板弘.224-000021 223-000003	監測人員簽名		薛板弘
會同監測之勞工安全 衛生人員及勞工代表 職稱、姓名	勞工安全衛生人員: 張庭璋	會同測定人員簽名		張庭璋
	勞工代表: 李靜宜			

